

VIS Software

Bilddokumentation & Vermessung

Für Wareneingangskontrolle, Erstmusterprüfung, Stichprobenkontrolle und Schulung bieten wir seit 1994 branchenübergreifende Softwarelösungen zur optischen Qualitätssicherung. Der modulare Aufbau der Version 6.5, bestehend aus dem Hauptprogramm und optionalen Modulen, ermöglicht die individuelle Anpassung der Software an Ihre Bedürfnisse.

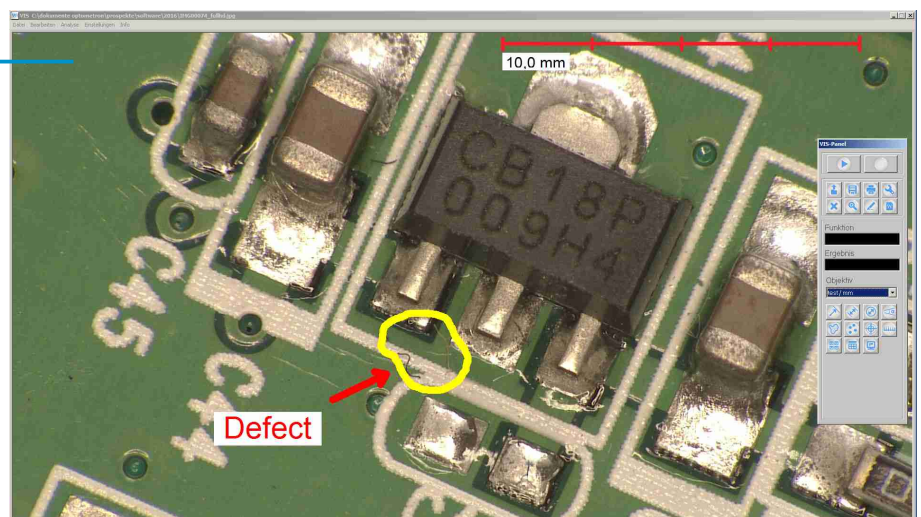
Nehmen Sie Bilder mit Ihrem Mikroskop oder Ihrer Video-Optik auf. Bearbeiten Sie das Bild, generieren Sie einen Bericht und speichern Sie als letzten Schritt das Bild auf Ihrem Netzwerk. Klingt nicht nur einfach, ist es mit der VIS-Software auch! Falls Sie doch einmal Fragen haben, hilft unsere kostenlose Hotline gerne weiter.

Das Hauptprogramm

Nehmen Sie Bilder von beliebigen Videoquellen auf, oder verwenden Sie eine unserer USB-Kameras zum problemlosen Anschluss an jeden PC mit einer USB 2.0/3.0 - Schnittstelle.

NEU: Bereits bei der Bildaufnahme unterstützen wir Sie durch eine Autofokus-Funktion. Die eingestellte Bildschärfe wird graphisch dargestellt.

Bestehendes Bildmaterial kann importiert werden. Falls Sie weiter Ihre analoge Kamera nutzen möchten, können Sie deren Signal mit einem USB-Videoconverter digitalisieren.



Dokumentation an einer Platine

Neben der komfortablen Eingabe von Texten können auch graphische Zeichenelemente wie Linien, Pfeile usw. in das Bild eingefügt werden. Mehrfach benötigte Texte sind mit nur einem Knopfdruck abrufbar. Das Speichern der Bilder erfolgt im BMP- oder JPG-Format.

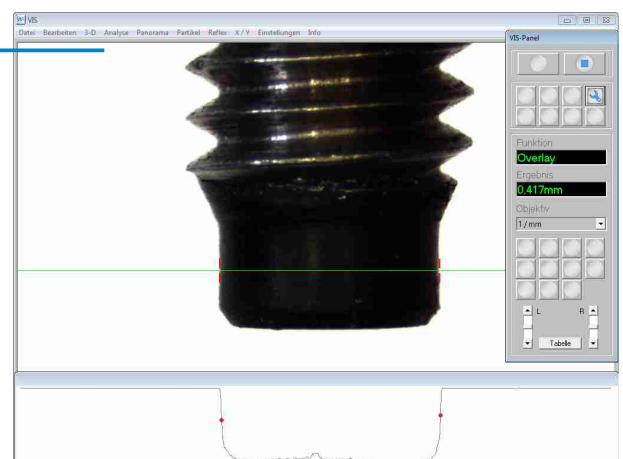
NEU: Ein weiteres Highlight ist der verbesserte Berichtsgenerator: Auf Knopfdruck öffnet Ihr Textverarbeitungsprogramm eine Dokumentenvorlage. Mit einem weiteren Mausklick fügen Sie das aktuelle Bild in den Bericht ein, Fertig!

Modul Analyse

Zur zweidimensionalen Bildvermessung stehen umfangreiche Funktionen zur Verfügung: Distanzen, Winkel, Flächen, Durchmesser, Ereigniszählung. Für jede Messung gibt es mehrere Verfahren, auch mit automatischer Kantenantastung. Zur schnellen Kontrolle können bereits im Livebild Graphiken eingeblendet werden: Fadenkreuz, Sollwert-Raster, Toleranzringe, Distanzen und Durchmesser.

NEU: Die automatische Auswertung von Distanzen im Livebild mit Messwert-Überwachung, Bild rechts.

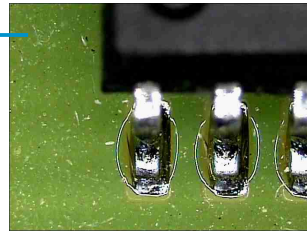
Zusätzlich stehen vergleichende Methoden zur Verfügung: z.B. Maßstab, Katalogfunktion, Überlagerung mit Masken und transparente Bildüberlagerung. Messwerte kann der Anwender im Bild eintragen und in eine Tabellenkalkulation exportieren. Eine statistische Auswertung von Messreihen ist ebenfalls möglich.



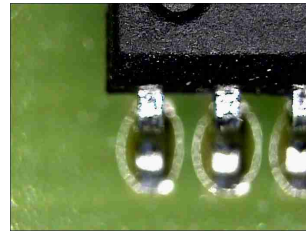
Automatische Distanz-Vermessung

Modul Überlagerung

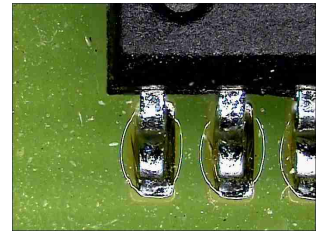
Bis zu zehn Ebenen werden automatisch berechnet und scharfe Bildteile in ein Ergebnisbild übernommen. Bei kritischen Proben kann die Anpassung zusätzlich manuell erfolgen.



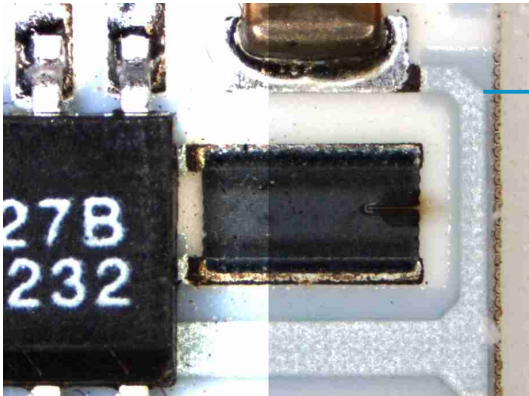
1. Ebene



2. Ebene



Ergebnisbild



Links ohne HDR

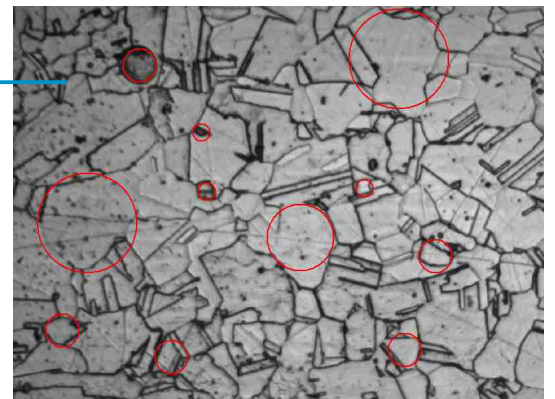
Rechts mit HDR

Modul HDR & Reflex

NEU: Reflektierende Oberflächen oder extrem kontrastreiche Bilder werden mit diesem Modul optimiert. Aus einer Belichtungsreihe werden störende Bildteile automatisch entfernt.

Modul Partikel

Dem Anwender stehen Funktionen für die Materialanalyse zur Verfügung: Berechnung des mittlereren Korndurchmessers, Quantitative Partikelverteilung in 5 Gruppen (prozentual und absolut) und Jeffries-Prozedur (Anzahl der Körner/mm²).



Quantitative Partikelverteilung

Lieferumfang	VIS-Software auf CD, USB-Kopierschutzstecker, Schnellstart-Anleitung, Handbuch in DE und EN
Voraussetzungen	Windows ab VISTA / CPU ab 1,0GHz / USB-Port 2.0/3.0 / CD Laufwerk
Fernwartung	Kostenloser Online-Service für Installation & Wartung

NEU

Sie haben noch Fragen ?
Wir beraten Sie schnell & kompetent